

Liebe Eltern!

Wir alle sehen eine wichtige Aufgabe darin, für einen sicheren Schulweg unserer Kinder zu sorgen: Die Eltern, die AUYA als soziale Unfallversicherung, die Bezirksvorstehung und die MA 46 als Gestalter der Verkehrssicherheit.

Daher befragen wir laufend die Eltern aller Wiener Volksschüler über den Schulweg ihrer Kinder.

Unsere Sicherheitsfachleute suchen immer nach dem sichersten Weg und nach Möglichkeiten, Gefahrenstellen zu beseitigen.

Das Ergebnis dieser Arbeit ist der Schulwegplan für Ihr Kind. Die Daten aus den Fragebögen werden aber auch von den Bezirken für bauliche Verbesserungen am Schulweg genutzt.

Bitte besprechen und üben Sie den sichersten Schulweg für Ihr Kind mit Hilfe dieses Plans!

Sicherheitsberatung

Die AUYA als soziale Unfallversicherung für Schüler hat den gesetzlichen Auftrag, Maßnahmen zur Unfallverhütung zu setzen.

Nach Unfällen in der Schule oder am Schulweg sorgt sie auch für Leistungen wie die Übernahme der Behandlungskosten, Rehabilitation und Entschädigungen. Zur Sicherheitsberatung von Schulen und Schulerhaltern stellen wir Unterrichtsmaterial und Lehrbeihilfe zur Verfügung. Auch für Eltern und Kinder gibt es Informationen.

Wenn Sie Fragen zur Sicherheit in der Schule und am Schulweg haben, wenden Sie sich bitte an uns:

AUYA
Ing. Bernard Pfandler
(01) 33 1 33 DW 297
bernard.pfandler@auva.at

MA 46
Dipl. Ing. Gabriele Steinbach
(01) 811 14-92 998
gabriele.steinbach@wien.gv.at

Liebe Kinder!

Der Schulweg ist oft der erste Weg, den ein Kind allein im Straßenverkehr zurücklegt. Leider sind noch immer zu viele Kinder auf diesem Weg in Gefahr! Mit etwas Übung lassen sich die Gefahren besser meistern. Beachte die folgenden Tipps!

Schulweg sicher üben!
Übe den Schulweg gemeinsam mit vorbildlichen Erwachsenen, bis du dich sicher fühlst und auch alleine zurecht kommst.

Fehler nicht nachmachen!
Kinder lernen viel von den Großen. Aber manche Erwachsene machen sehr schwere Fehler. Mache ihnen nicht alles nach, denn du weißt bald besser, was sicher ist.

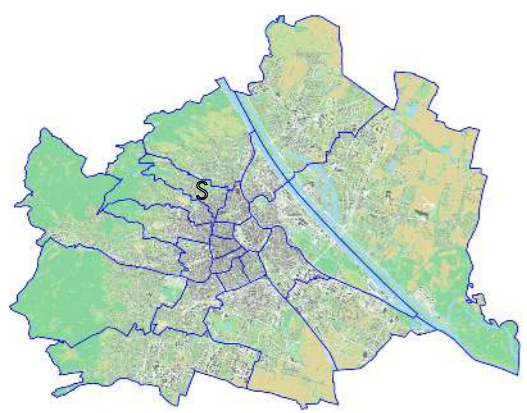
Gehen ist gesund!
Lass dich mit dem Auto zu einer sicheren Ausstiegstelle bringen und nicht genau bis zum Schulter. Darf dort das Auto überhaupt stehen bleiben? Wenn das viele machen, gibt es einen Verkehrsstau und noch mehr Gefahren. Steig dort aus, wo es sicher ist, und geh ein Stück.

Nimm dir Zeit!
Nimm dir Zeit für den Schulweg und geh rechtzeitig von zu Hause fort. Dann brauchst du nicht der Straßenbahn nachzulaufen. Du hast auch genug Zeit zu warten, bis alle Autos vorbeigefahren sind.

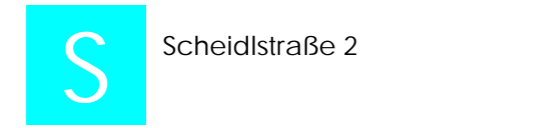
Sicher über die Ampelkreuzung
Du gehst gerade mitten auf einer Kreuzung - plötzlich wird die Fußgängerampel rot! Geh flott weiter. Du brauchst keine Angst zu haben: Ampeln sind so eingestellt, dass du über die Straße kommst bevor die Autos wieder grün bekommen.

Sicher am Zebrastreifen
Bei einem Zebrastreifen bleiben nicht alle Autofahrer sofort stehen, wenn du hinübergehen möchtest. Warte bis alle Autos stehen - in beiden Richtungen - und geh erst dann los.

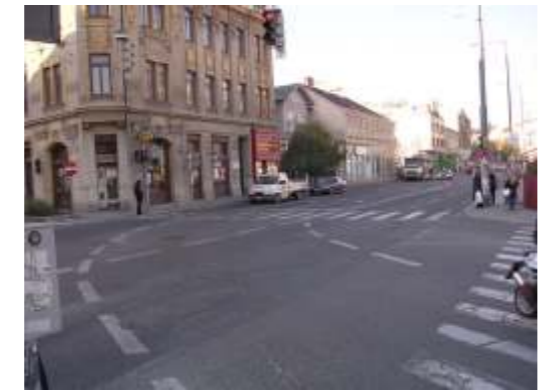
Austoben
Wenn du nach langem Sitzen in der Schule nach Hause gehst, möchtest du dich endlich bewegen und laufen. Geh auf einen Spielplatz! Dort gibt es keinen gefährlichen Straßenverkehr.



Der Schulwegplan entstand mit der Unterstützung des 18. Wiener Gemeindebezirks / Währing und der Eltern der Volksschüler, deren ausgefüllte Fragebögen wichtige Informationen zum Schulweg ihrer Kinder lieferten.



Die Volksschule liegt nahe der stark befahrenen Gersthofer Straße. Viele Kinder werden mit dem PKW zur Schule gebracht und mittags wieder abgeholt. Beim Linksabbiegen von der Scheidstraße in die Gersthofer Straße kommt es aufgrund des Straßenverlaufes der Gersthofer Straße immer wieder zu riskanten Verkehrssituationen.



Gersthofer Straße bei der Schnellbahnstation
Autos fahren neben dem Gehsteig. Daher entlang des Zaunes und hintereinander gehen. Die Gersthofer Straße nur an der im Schulwegplan eingezeichneten Stelle bei der Ampel überqueren.



Zebrastreifen vor der Schule
Nicht unachtsam über die Straße laufen! Vor dem Zebrastreifen stehen bleiben, mit Lenker/in eines heranahenden Fahrzeuges Blickkontakt aufnehmen, Stillstand des Fahrzeuges abwarten, erst dann die Straße überqueren.



Gersthofer Straße
Autos fahren neben dem Gehsteig. Daher entlang der Plakatwand / des Zaunes und hintereinander gehen!



Gersthofer Straße - Busstation bei der Brücke
Nicht den Gehsteig entlang der Vorortelinie benutzen, sondern die Gersthofer Straße bei der Ampel neben der Busstation überqueren.



Gersthofer Straße ISC-Zentrum
Auf ein- und ausfahrende Autos achten.



Haltestelle Linie 9 Simonygasse
Gleich bei der Haltestelle queren. Dabei auf die Straßenbahn achten, Autos fahren in beide Richtungen. Nicht bei der Kreuzgasse die Straße überqueren. Dort könnt ihr heranahende Fahrzeuge nicht rechtzeitig sehen.

