

S deine Schule
H wichtige Haltestellen
 — der empfohlene Schulweg

gefährliche Stellen:
4 (yellow box) Vorsicht
4 (orange box) erhöhte Vorsicht
4 (red box) Gefahr

Version 9.08
 Kartgrundlagen:

Liebe Eltern!

Wir alle sehen eine wichtige Aufgabe darin, für einen sicheren Schulweg unserer Kinder zu sorgen: Die Eltern, die Allgemeine Unfallversicherungsanstalt (AUVA) als soziale Unfallversicherung, die Bezirksvorstehung und die MA 46 als Gestalter der Verkehrssicherheit.

Daher befragen wir laufend die Eltern aller Wiener Volksschüler und Volksschülerinnen über den Schulweg ihrer Kinder.

Unsere Fachleute für Sicherheit suchen immer nach dem sichersten Weg und nach Möglichkeiten, Gefahrenstellen zu beseitigen.

Das Ergebnis dieser Arbeit ist der Schulwegplan für Ihr Kind. Die Daten aus den Fragebögen werden aber auch von den Bezirken für bauliche Verbesserungen am Schulweg genutzt.

Bitte besprechen und üben Sie den sichersten Schulweg für Ihr Kind mit Hilfe dieses Plans!

Sicherheitsberatung

Die AUVA als soziale Unfallversicherung für Schüler und Schülerinnen hat den gesetzlichen Auftrag, Maßnahmen zur Unfallverhütung zusetzen.

Nach Unfällen in der Schule oder am Schulweg sorgt sie auch für Leistungen wie die Übernahme der Behandlungskosten, Rehabilitation und Entschädigungen. Zur Sicherheitsberatung von Schulen und Schullehrern stellen wir Unterrichtsmaterial und Lehrbeispiele zur Verfügung. Auch für Eltern und Kinder gibt es Informationen.

Wenn Sie Fragen zur Sicherheit in der Schule und am Schulweg haben, wenden Sie sich bitte an uns:

AUVA
 Ing. Bernard Pfandler
 (01) 33 1 33 DW 297
 bernard.pfandler@auva.at

MA 46
 Dipl. Ing. Gabriele Steinbach
 (01) 811 14-92 998
 gabriele.steinbach@wien.gv.at

Schulweg-Tipps

Der Schulweg ist oft der erste Weg, den ein Kind allein im Straßenverkehr zurücklegt. Leider sind noch immer zu viele Kinder auf diesem Weg in Gefahr! Mit etwas Übung lassen sich die Gefahren besser meistern. Beachten Sie folgende Tipps!

Schulweg sicher üben!
 Gehen Sie mit Ihrem Kind den empfohlenen Weg ab und erklären Sie ihm, warum es wo gefährlich ist und worauf es als Fußgänger achten muss. Üben Sie problematische Stellen (siehe Schulwegplan) besonders gut. Beim nächsten Mal lassen Sie sich bereits von Ihrem Kind führen, das dabei über sein Verhalten spricht. So können Sie feststellen, ob es alles richtig verstanden hat und eventuell korrigierend eingreifen.

Der erste Alleingang!
 Jedes Kind ist anders, jeder Schulweg ist anders. Deswegen gibt es auch keine fixe Altersangabe, wann man ein Kind alleine gehen lassen kann. Eine Faustregel gibt es auf alle Fälle: Begleiten Sie Ihr Kind solange, bis Sie sicher sind, dass es zuverlässig alleine zurechtkommt.

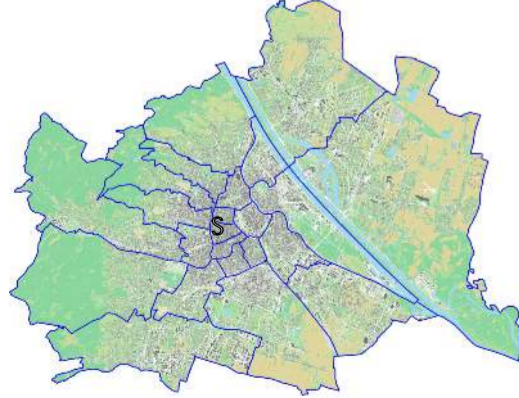
Gute Sicht für alle!
 Überlebenswichtig ist der Blickkontakt zwischen Kind und Kfz-Lenker: Letzterer kann nur stehen bleiben, wenn er das Kind auch tatsächlich gesehen hat. Deshalb sind Überquerungen bei unübersichtlichen Stellen, wie z. B. zwischen parkenden Autos und bei Sträuchern, tabu.

Grün ist nicht genug!
 Grün allein genügt nicht als Sicherheitsgarantie bei Fußgängerampeln: Immer auf mögliche Abbieger achten. Wenn die Ampel während der Querung auf Rot springt, zügig weitergehen.

Sicher am Zebrastreifen
 Traurig, aber wahr: Die weißen Streifen auf den Straßen sind kein Garant für Sicherheit. Erklären Sie Ihrem Kind, dass es sich auf der Straße niemals in Sicherheit wagen kann - auch nicht auf dem Schutzweg - der seinen Namen eigentlich gar nicht verdient. Für Ihr Kind heißt das: Vor dem Zebrastreifen immer stehen bleiben! Erst gehen, wenn die Straße wirklich frei ist oder alle Autos - aus beiden Richtungen - angehalten haben. Auf eventuelle Überholer achten!

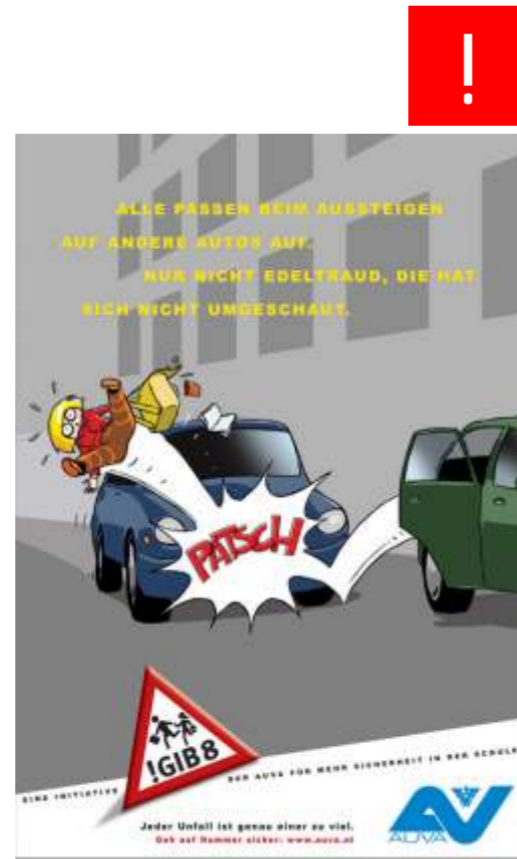
1 0 7 0

S Neustiftgasse 98-102



Der Schulwegplan entstand mit der Unterstützung des 7. Wiener Gemeindebezirks / Neubau und der Eltern der Volksschüler, deren ausgefüllte Fragebögen wichtige Informationen zum Schulweg ihrer Kinder lieferten.

Die Neustiftgasse, welche direkt an der Volksschule vorbeiführt, ist sehr stark befahren. Jedes unbedachte Betreten der Fahrbahn kann lebensgefährlich sein. Insbesondere dort, wo die Fahrbahn direkt neben dem Gehsteig liegt, ist Vorsicht geboten. Laufen, Raufen, Ballspielen und dergleichen in Straßennähe ist hier ausdrücklich zu verbieten. Das Überqueren von geregelten Kreuzungen ohne Fußgängerampeln ist mit den Kindern intensiv zu üben.



1

Die unregelmäßige Kreuzung Halbgasse / Burggasse ist ziemlich stark frequentiert. Deswegen ist es sicherer, bis zur ampelgeregelten Kreuzung Kaiserstraße / Burggasse vorzugehen und dort die Straße zu überqueren.

2

Die Querung der Straße bei geregelten Kreuzungen mit Fußgängerampeln ist relativ sicher für Ihr Kind. Trotzdem ist es wichtig, bei Grün nicht gleich loszugehen, sondern immer auf mögliche Abbieger zu achten. Erst losgehen, wenn das Auto tatsächlich hält.

3

Der Gehsteig in der Neustiftgasse ist besonders auf Höhe Nr. 84 und Nr. 88 sehr eng. In diesen Bereichen sollen die Kinder an der Hausseite und keinesfalls außerhalb der Poller gehen.

4

Beim Überqueren des Gürtels ist immer auf abbiegende Fahrzeuge zu achten. Achtung bei der Ecke Neustiftgasse / Gürtel: Dort befindet sich eine Stufe zum Randstein, welche bei Unachtsamkeit leicht zur Stolperfalle werden könnte.